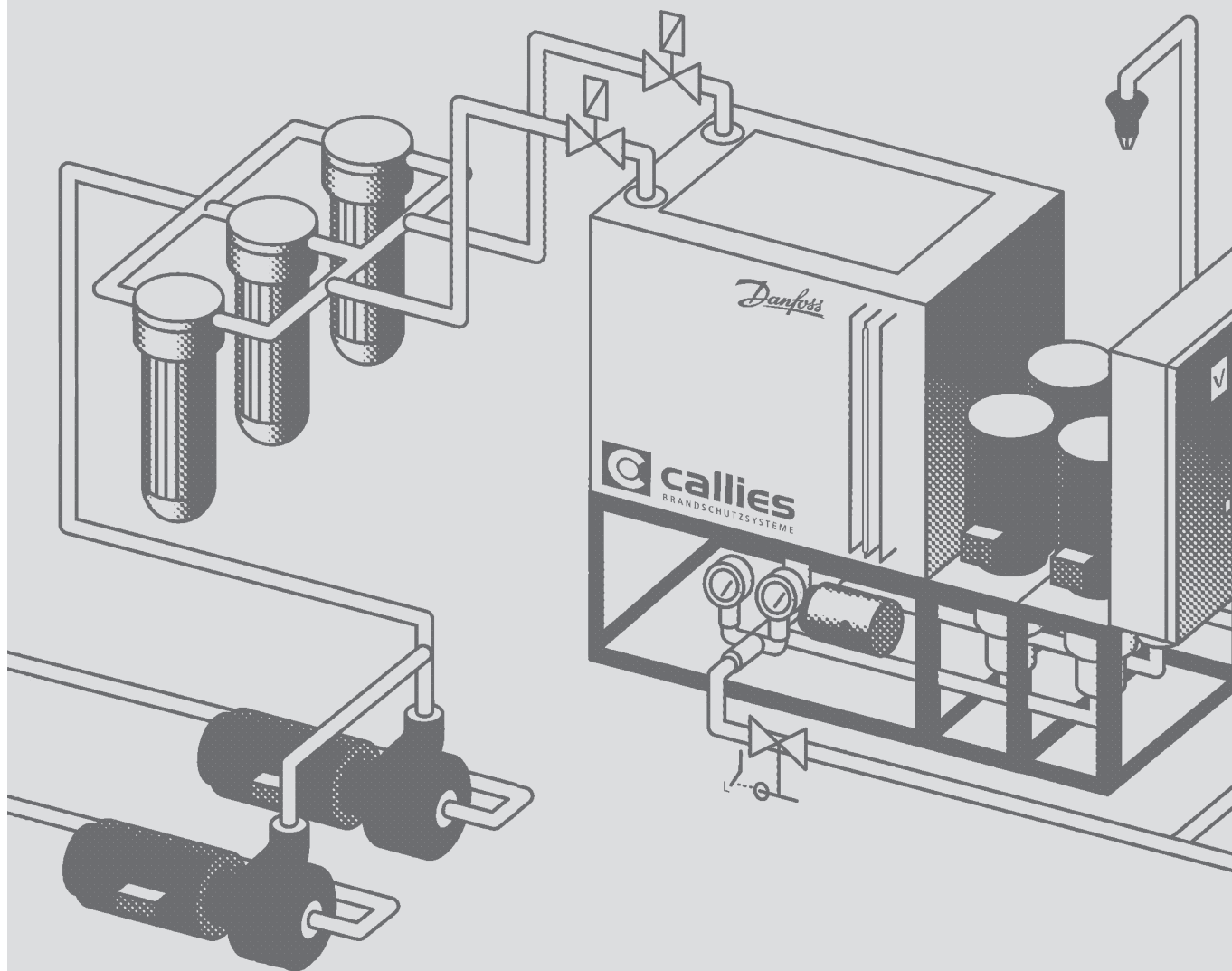


# HOCHDRUCK-WASSERNEBEL

## LÖSCHEN MIT SYSTEM

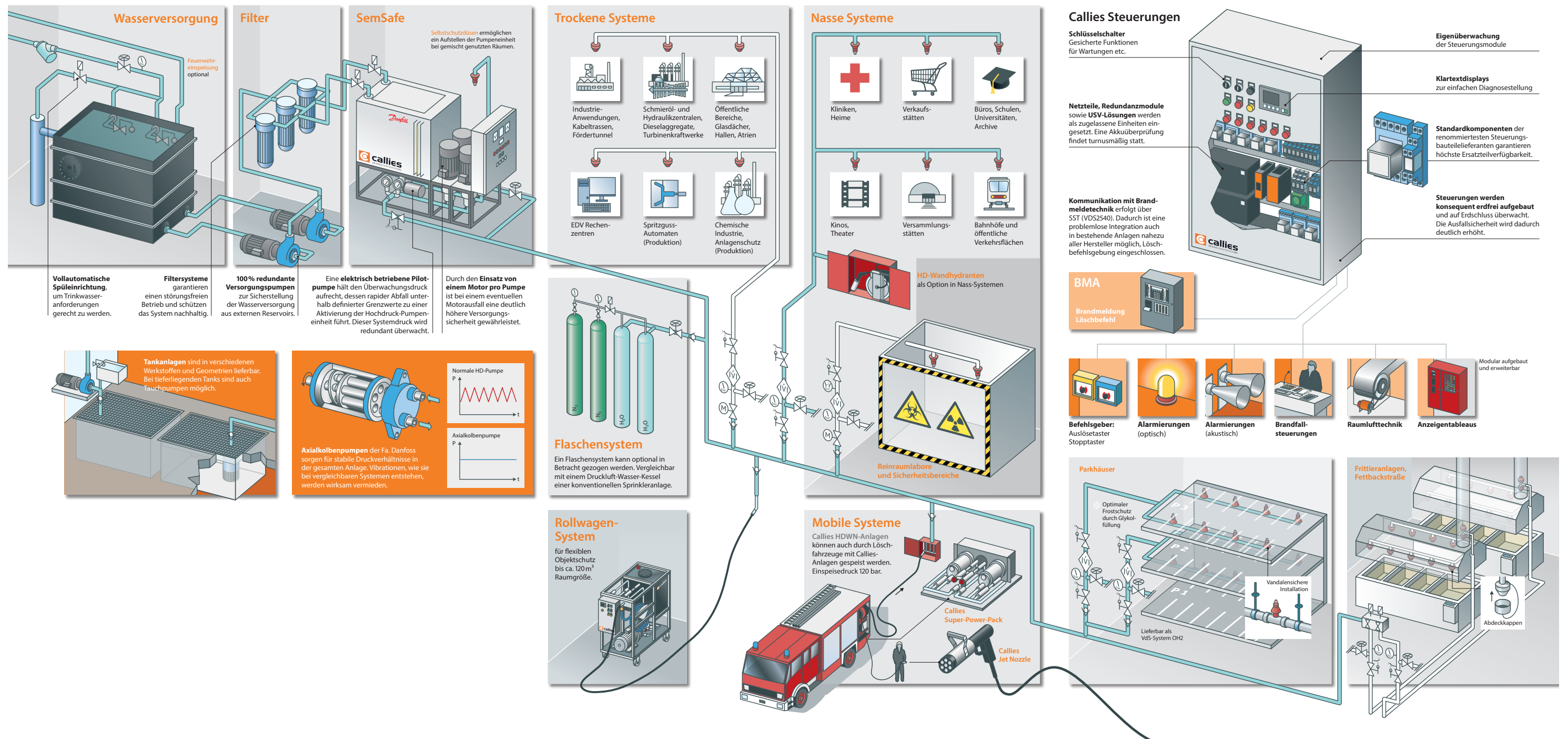
### ANLAGENSHEMA



### SYSTEMTECHNIK



# HOCHDRUCK-WASSERNEBEL: DIE LÖSCHANLAGE DER ZUKUNFT!



Für jeden Anwendungsfall **DIE PASSGENAUE LÖSUNG**: Unser Anlagenschema visualisiert den Aufbau und die ausgefeilte Technik, die hinter und in unseren Hochdruck-Wassernebel-Löschsystemen stecken. Egal ob stationär, halbstationär oder mobil – wir bieten Ihnen sowohl für

**TROCKENE ALS AUCH NASSE SYSTEME** die optimale Lösung. Dank unserer hocheffizienten Hochdruck-Wassernebel-Technik benötigen Sie weniger Platz für Ihre Löschanlage und profitieren gleichzeitig von den flexiblen Einbaumöglichkeiten sowie dem geringen Wasserbedarf.

# IST WENIGER MEHR!

Mit unseren Hochdruck-Wassernebel-Systemen  
**BENÖTIGEN SIE WENIGER** (Wasser, Platz, Material)  
**UND BEKOMMEN MEHR**  
(Löschleistung, Planungsmöglichkeiten, Kostenersparnis).

